

### ← ارشيف ميد بيوستات



**Goergaiette Haddad** ▶ ارشيف ميد  
بيوستات



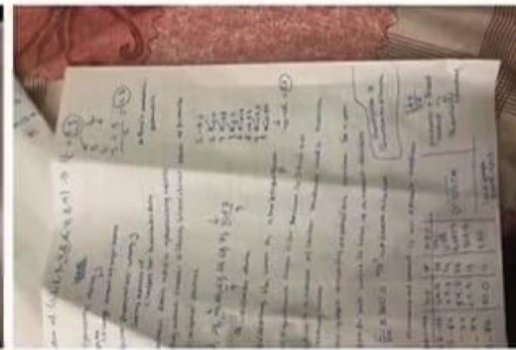
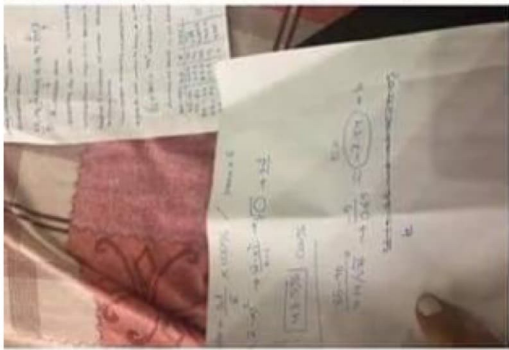
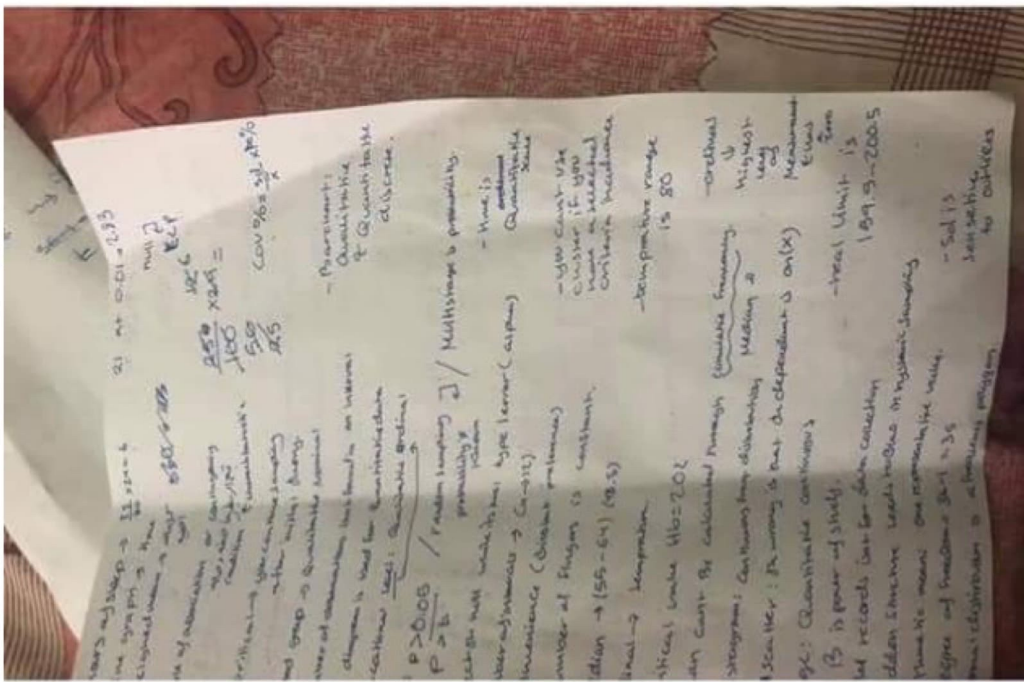
1 Jul at 12:26 pm • 🌐

ملاحظاتي بالامتحان و اجابات معظم الاسئله مع السؤال  
مشان ادرسهم عالفينال

يا رب تستفيدوا 😊



اللي عنده تصحيح بالله لا يصحلي مشان ما ينسم بدني 😂

نزلوا بوست فيه الجواب الصح 😂




👍🤔 You, يوسف حاتم الطراونة and 3 others

2 comments

You're in Data Mode [Go to Free](#) ارشيف ميد بيوستات 4 Like Comment**Farah Raed** ▶ ارشيف ميد بيوستات

...

30 Jun at 2:35 pm • 

Q: Number of fingers?  
Qualitative nominal  
Qualitative ordinal  
Quantitative discrete  
Quantitative continuous  
Constant


 4

3 comments

 Like Comment**Asala Mahmoud** ▶ ارشيف ميد

...

بيوستات

30 Jun at 2:33 pm • 

2,4,3,6,1,8,9,2,5,7  
Median ??

4.5  5 Like Comment

many about...  
 p-values...  
 62, 75, 85, 90, 95, 97, 99, 99.9  
 ↑  
 Accepting the null hypothesis  
 not significant means D.O.F. because it  
 happens to a random of random numbers  
 by chance means  
 like when randomly expansion  
 system for null hypothesis false → α = 0.05  
 $\frac{62 - 70}{20} = 90\%$  → 90% confidence interval  
 associated interval is null error

sub-item	no. p	no. table
95-99	25	30
95-94	24	29
95-93	23	28
95-92	22	27
95-91	21	26
95-90	20	25
95-89	19	24
95-88	18	23
95-87	17	22
95-86	16	21
95-85	15	20
95-84	14	19
95-83	13	18
95-82	12	17
95-81	11	16
95-80	10	15
95-79	9	14
95-78	8	13
95-77	7	12
95-76	6	11
95-75	5	10
95-74	4	9
95-73	3	8
95-72	2	7
95-71	1	6

$$COV = \frac{Sd}{\bar{x}} \times 100\%$$

Mean = 6

$$(\bar{x} - \mu)^2 \rightarrow \frac{(\bar{x} - \mu)^2}{n-1} \rightarrow \sqrt{\quad} \rightarrow Sd$$

$$\boxed{48.5\%} \text{ COV\%}$$

$$\frac{85-90}{4.14/\sqrt{36}} = \frac{-5}{0.69} \approx -7.24 = t$$

~~State = 3.5 → at α = 0.05~~  
 t

- median of (1, 2, 3, 4, 5, 6, 7, 8, 9)  $\rightarrow \frac{11}{2} = 5.5$

Asymmetric data

- Asymmetric data  
 - large amount of high scores

tabular presentation: wrong

Com's analysis of  
 classes for quantitative data

Shawall doesn't help in generalizing results

Writing about Shasta affects statistical power of inferences

Pictogram: pictures

67, 73, 70, 60, 67, 65, 68, 71, 70, 67  
 ↑  
 a variable data

accepting the mean  $H_1$  is the significance

not significant when  $O.D. > \text{Mean}$

Median is a measure of central tendency and is intensive

line graph  $\rightarrow$  monthly expenditure, system for a year.

Reject  $H_0$  will write its false  $\rightarrow$  a correct decision

$\frac{6}{24} \times 360 = 90^\circ \rightarrow$  hours assigned

Amount of spread is all except median

45-49	50-54	55-59	60-64	65-69	70-74	75-79	80-84	85-89
20	24	35	13	4	20	10	5	2
750	128	2085	103.5	320	1015	100	50	20

55.64

Line graph  
 2009-2015

patients + Blood group  
 Quantitative Nominal

Family size is  
 Quantitative discrete

$\frac{4+5}{2} = 4.5$

\* Best measure: geometric

2  $\rightarrow$  2  
 2  $\rightarrow$  4  
 4  $\rightarrow$  8  
 3  $\rightarrow$  11  
 6  $\rightarrow$  17  
 4  $\rightarrow$  23  
 3  $\rightarrow$  30

$10 - 45 = 47$

You're in Data Mode ?

Go to Free

← ارشيف ميد بيوستات

ارشيف ميد ▶ يوسف حاتم الطراونة  
بيوستات

...

30 Jun at 2:24 pm •

Mean of the sample = 85

Mean of the population = 90

SD=4.14

Sample size = 36

Alpha=.05

كان مطلوب نجيب قيمة ال

1-calculated

2-critical

3-degree of freedom

4

4 comments



Like



Comment

Asala Mahmoud ▶ ارشيف ميد  
بيوستات

...

30 Jun at 2:21 pm •

الدكتوراه نانيس جابت سؤال جدول ل  
grouped data  
وطلبت في سؤالين مختلفين  
mean and median

4

2 comments



Like



Comment



You're in Data Mode ?

Go to Free

← ارشيف ميد بيوستات



Like



Comment

ارشيف ميد ▶ يوسف حاتم الطراونة  
بيوستات

30 Jun at 2:28 pm •

جاب النا عشر قيم بتعبر عن أوزان

٦٧/٦٧/٦٧/٧٠/٧٠/٦١/٦٦/٦٤/٦٥/٦٣

تقريبا هيك كانت القيم

وقال النا انه شو نوع هذي ال

Data skewed data



لؤي سمير حسين المغربي and 6 others

4 comments



Like



Comment

Asala Mahmoud ▶ ارشيف ميد  
بيوستات

30 Jun at 2:25 pm •

دكتور نضال جاب كم سؤال على type one error and

correct type two وكمان حط حاله كان الجواب

decision... كمان جاب انو نحسب قيمه T كان تطبيق

مباشر



5



Like



Comment



Charts and graphs →  $\frac{12}{80} \times 100 = 15\%$   
 Line graphs → time  
 Weighted mean →  $\frac{550}{100} \times 100 = 550$

Table of allocation or contingencies  
 Recruitments → you can't sample  
 Blind group → you can't sample  
 number of observations based on interval  
 Pie diagram is used for qualitative data  
 educational level: qualitative ordinal

Null:  $P > 0.05$   
 $P > 0.05$  / random sampling  
 probability's pattern

Reject the null hypothesis  
 Number of students → type I error (alpha)  
 Convenience (Bias in preference)  
 Number of flights is constant  
 Median → (55-64) (8.5)

Ordinal → temperature  
 Critical Value  $H_0 = 2.02$   
 Mean can't be calculated through  
 Histogram: Continuous frequency distribution  
 Scatter: Paired is not dependent on (X)

Age: Quantitative continuous  
 1-β is power of study  
 Hotel records list for data collection  
 hidden structure leads to bias in systematic jumping  
 arithmetic mean: one representative value  
 Degree of freedom = 30-1 = 29  
 normal distribution is a frequency polygon

Measurement: Quantitative  
 Q research for the discrete  
 - time is quantitative  
 - you can't use cluster if you have selected criteria preference  
 - temperature range is 80  
 - ordinal  
 highest level of measurement is 199.5-200.5  
 - real limit is 199.5-200.5

- Sol 15  
 sensitive to outliers

COV % =  $\frac{2.2}{2} \times 100$

You're in Data Mode ?

Go to Free

← ارشيف ميد بيوستات



Asala Mahmoud ▶ ارشيف ميد



بيوستات

30 Jun at 2:30 pm • 🧑‍🎓

سؤال احسب Range

$$40 - (-40) = 80$$

انو هيك الفكره

دكتوره نانيس جابت جدول وطلبت cumulative

frequency

👍 You, يوسف حاتم الطراونة and 7 others



Like



Comment



Jude Yehia ▶ ارشيف ميد بيوستات



30 Jun at 2:29 pm • 🧑‍🎓

علامات ١٠ طلاب

67, 73, 70, 60, 67, 66, 68, 71, 70, 67

و بدھا المعلومة الصحيحة عن هاي ال data

الخيارات:

- a) bimodal
- b) trimodal
- c) no mode
- d) qualitative data
- e) skewed data

كل الأجوبة صح ولا أنا بتهيألي؟؟ 😊 بالآخر حطيت e مع

انه ما بتوقع هو الجواب

\*\*\*\* edit

(الجواب e)



4

14 comments



You're in Data Mode ?

Go to Free

← ارشيف ميد بيوستات

**Mhmd Azzam** ▶ ارشيف ميد بيوستات ...

30 Jun at 2:36 pm •

ركزوع جدول alpha/degree of freedom

Laith F Najada and 6 others



Like



Comment

**Asala Mahmoud** ▶ ارشيف ميد ...

بيوستات

30 Jun at 2:36 pm •

انواع ال data اجا عليها نسبة كويسه من الاسئله يعني  
اهتموا فيهم

4



Like



Comment

**Farah Raed** ▶ ارشيف ميد بيوستات ...


30 Jun at 2:35 pm •

Q: Number of fingers?  
Qualitative nominal  
Qualitative ordinal  
Quantitative discrete  
Quantitative continous  
Constant



You're in Data Mode ?

Go to Free

 ارشيف ميد بيوستات**Nadine Alamat** ▶ ارشيف ميد بيوستات30 Jun at 2:33 pm • 

Wrong about pie diagram  
It is used for quantitative data



4


1 Comment



Like



Comment

**Nadine Alamat** ▶ ارشيف ميد بيوستات30 Jun at 2:32 pm • 

Number of classes  
4-12



6



Like



Comment

**Nadine Alamat** ▶ ارشيف ميد بيوستات30 Jun at 2:32 pm • 

Rejecting I null when I null is incorrect  
Correct decision ?



You and 5 others

2 comments



Like



Comment

You're in Data Mode ?

Go to Free

← ارشيف ميد بيوستات

multiple bar chart سنوات

You, يوسف حاتم الطراونة and 5 others

1 Comment



Like



Comment

**Abd Al-Rhman A Ibdah** ▶ ارشيف

ميد بيوستات

30 Jun at 2:38 pm •

Histo gram: continuous بس اجا بالامتحان

quantitative بشكل عام

Line Graf : time

اتكررو باربع أسئلة كانه 😂

You, لؤي سمير حسين المغربي and 4 others

6 comments



Like



Comment

**Yousef Alatrash** ▶ ارشيف ميد

بيوستات

30 Jun at 2:38 pm •

Notmal distribution frequency curve

بيجي من ال frequency polygone

You, لؤي سمير حسين المغربي and 3 others

9 comments



Like



Comment



You're in Data Mode ?

Go to Free

← ارشيف ميد بيوستات

**Abd Al-Rhman A Ibdah** ▶ ارشيف

ميد بيوستات

30 Jun at 2:43 pm •

Blood group :nominal  
Family size : discret  
Educational level: ordinal  
Cholesterol level : continuous  
Age : continuous  
Time: continuous  
Number of finger :constant

لؤي سمير حسين المغربي and 4 others



Like



Comment

**Dema M. Bawalsah** ▶ ارشيف ميد

بيوستات

30 Jun at 2:41 pm •

سؤال ال 5 اشخاص الي عملوا معهم interview  
شو نوع sampling ??

Convenience or Snowball??

3

2 comments



Like



Comment



You're in Data Mode ?

Go to Free

← ارشيف ميد بيوستات

ارشيف ميد ▶ يوسف حاتم الطراونة  
بيوستات

...

30 Jun at 2:20 pm •

اجا على هذا الجدول تقريبا ٣ أسئلة

Zain JO 4G VPN

2:19 PM

34%

msc-mu.com



## Possible Scenarios:

Jury Trial		
	Truth	
Verdict	Innocent	Guilty
Innocent	Correct decision	Error
Guilty	Error	Correct decision

Test of hypothesis		
	Truth	
Results of Test	$H_0$	$H_1$
Accept $H_0$	Correct decision	Type II error b
Reject $H_0$	Type I error a	Correct decision

**Def: Type I error is the probability of rejecting  $H_0$  when  $H_0$  is true.**

You're in Data Mode ?

Go to Free

← ارشيف ميد بيوستات

**Abd Al-Rhman A Ibdah** ▶ ارشيف

ميد بيوستات

30 Jun at 2:37 pm •

All right except about pie diagram :  
Represent quantitative only.

لؤي سمير حسين المغربي and 4 others

1 Comment



Like



Comment

**Nadine Alamat** ▶ ارشيف ميد

بيوستات

30 Jun at 2:37 pm •

Histogram .. Quantitative data

الجدول الي ب. اول محاضره اجا منا سوالين  
عن الصفر غير حقيقي ... intervals  
السوال بصيغه ثانيه كان

يوسف حاتم الطراونة and 3 others

1 Comment



Like



Comment

**Abd Al-Rhman A Ibdah** ▶ ارشيف

ميد بيوستات

30 Jun at 2:37 pm •

1-beta =power of study

and 5 others



You're in Data Mode ?

Go to Free

← ارشيف ميد بيوستات



Abd Al-Rhman A Ibdah ▶ ارشيف

...

ميد بيوستات

30 Jun at 2:40 pm • 🧑

شو جواب ابو ال fahrenheit 🤔💔

👍 يوسف حاتم الطراونة and 2 others

8 comments



Like



Comment



Nadine Alamat ▶ ارشيف ميد

...

بيوستات

30 Jun at 2:39 pm • 🧑

Normal distribution curve is form of  
- frequency polygon

👍 3

1 Comment



Like



Comment



Mohammad Mushallah ▶ ارشيف

...

ميد بيوستات

30 Jun at 2:39 pm • 🧑

أجا سؤال عن كيفية تمثيل الصادرات والواردات للأردن بعدة  
سنوات multiple bar chart

👍 You, يوسف حاتم الطراونة and 5 others

1 Comment



Like



Comment



You're in Data Mode ?

Go to Free

← ارشيف ميد بيوستات

**Def. Type I Error is the probability of rejecting  $H_0$  when  $H_0$  is true.**

4

Like

Comment



Asala Mahmoud ▶ ارشيف ميد

...

بيوستات

30 Jun at 2:18 pm •

اجت رسمه pie chart وفيها النسب زي النوم 25% وغيره  
وكان مطلوب لو بدنا نمثله في bar chart كم طول  
chart الي بعبّر عن النوم او الاكل وهبيك... كمان العكس...

See more

3

5 comments

Like

Comment



Ali Alsaideen ▶ ارشيف ميد بيوستات

...

30 Jun at 2:17 pm •

ركزوا كثير على ال advantages and the  
disadvantages  
اجا عليهم اكثر من 10 اسئله

Feras A. Ahmad and 6 others

Like

Comment





You're in Data Mode ?

Go to Free

← ارشيف ميد بيوستات

**Mahmoud SH** ▶ ارشيف ميد بيوستات ...

30 Jun at 3:07 pm • 📷

Presentation of imports and exports for Jordan between 2005-2015

مش نفس الصيغة

Multiple bar chart .



7

4 comments



Love



Comment

**Abd Al-Rhman A Ibdah** ▶ ارشيف ...

ميد بيوستات

30 Jun at 3:07 pm • 📷

Best number of classes :

Less than 5

More than 20

13

4-12 ✓✓✓



لؤي سمير حسين المغربي and 6 others



Like



Comment

**Abd Al-Rhman A Ibdah** ▶ ارشيف ...

ميد بيوستات

30 Jun at 3:02 pm • 📷






You're in Data Mode ?

Go to Free

← ارشيف ميد بيوستات

الجواب ... See more ...



 You and 6 others

16 comments

 Love



 Comment

**Mohammad Mushallah** ▶ ارشيف  
ميد بيوستات

...

30 Jun at 2:58 pm • 

كان في سؤال شو التعبير المناسب دخل عائلة لمدة سنة line  
graph


 You and 6 others


2 comments

 Like

 Comment

**Nadine Alamat** ▶ ارشيف ميد  
بيوستات

...

30 Jun at 2:47 pm • 


سوال عن ال probability

Known !

Unkown

0

1

 يوسف حاتم الطراونة and 3 others

22 comments

 Like

 Comment


← ارشيف ميد بيوستات



Monther Qataweh ▶ ارشيف ميد  
بيوستات

...

30 Jun at 3:19 pm • 📄

1. Time ?

Interval scale xxx

Cont.

Ratio scale

2. Fehrenhite ?

Interval scale

3. True zero ?

Ratio scale

4. Accept the null when ?

P-value more than 0.050

5. For 7,4,9,8 and 2 . Calculate COV% ?

COV% = 48.6%

5. اجا سؤال رسمة pie chart ومحطوط عليها نسب لكيف  
بقضي شخص ما ساعات يومه ، وطلب منا نعرف ال 25%  
كم ساعة ؟

24\*25% = 6 hours

6. اجا سؤال par chart وطلب مني احسب كم زاوية وحدة  
من ال bars لما احول الرسم ل pie chart ... عالقانون الي  
بالسلايد.

7. اجا سؤال عن t- distribution(one sample) وكان  
السؤال مكرر اكثر من مره بأكثر من مطلوب

8. Alpha=0.01 , the test considered statistically not singficant if ?

P=0.04 xx (باقي الخيارات كانت اقل من الفا)

((note : when p value is less then alpha , so the  
test is statistically singficance ,, we reject the  
H0 ))

9. All of these are true about snowball EXCPET ?

Generailize result .

10. Import &amp; export form 2005 to 2015 can be represented by ?

Multiple bar chart (مش متأكد)

11. #Not true about scatter diagram ?

The dependent represent at axis (X)

12. True about arithmetic mean ?

Summerizing the data by only one representative value

باقي الخيارات كان عاكس الايجابيات والسلبيات

12. جدول واجا نفس ع سؤالين واحد احسب mean  
والثاني احسب median

13. Grouped mean use all of these EXCPET ?

Cumulative f

You're in Data Mode ?

Go to Free

← ارشيف ميد بيوستات



Love



Comment



ارشيف ميد بيوستات ▶ لينا محمود



30 Jun at 3:09 pm •

One of the following we don't need to measure grouped mean

- 1- cumulative f\*\*\*
- 2- frequency of the class
- 3- class intervals
- 4- midpoint of intervals



3

11 comments



Like



Comment



ارشيف ميد بيوستات ▶ Mahmoud SH



30 Jun at 3:07 pm •

Presentation of imports and exports for Jordan between 2005-2015

مش نفس الصيغة

Multiple bar chart .



7

4 comments



Love



Comment



You're in Data Mode ?

Go to Free

← ارشيف ميد بيوستات

10-15	2
15-20	2
20-25	5
25-30	3
30-35	6
35-40	6
40-45	4
45-50	3

👍 لؤي سمير حسين المغربي and 6 others

1 Comment

👍 Like

💬 Comment



**Mo'tasem Haitham Alkhattab** ▶

⋮

ارشيف ميد بيوستات

30 Jun at 5:08 pm • 🌐

1 minus type 11 error  
Power of study ✓

👍❤️ لؤي سمير حسين المغربي and 6 others

1 Comment

👍 Like

💬 Comment

for

0-9

5

Count

27  
25  
23  
21  
19  
17  
15  
13  
11  
9  
7  
5  
3  
1

10-15	2	2
15-20	2	4
20-25	4	8
25-30	3	11
30-35	6	17
35-40	6	<del>23</del> 23
40-45	4	<del>27</del> 27
45-50	3	30

You're in Data Mode ?

Go to Free


← ارشيف ميد بيوستات

Known !

Unkown

0


1

 يوسف حاتم الطراونة and 3 others

22 comments

 Like

 Comment

**Mhmd Azzam** ▶ ارشيف ميد بيوستات ...
30 Jun at 2:45 pm • 

When you invite people to participate in biostatistics which type of samples you use ??  
<convenience

 يوسف حاتم الطراونة and 5 others


7 comments

 Like

 Comment

**Abd Al-Rhman A Ibdah** ▶ ارشيف ميد بيوستات ...

ميد بيوستات

30 Jun at 2:44 pm • 

C × R table :

Table of an association or contingency table.

  Monther Qatawneh and 4 others

4 comments

 Like

 Comment


You're in Data Mode ?

Go to Free

← ارشيف ميد بيوستات



Mo'tasem Haitham Alkhattab ▶



ارشيف ميد بيوستات

30 Jun at 5:10 pm • 📷

المطلوب فئة ٤٠\_٤٥ بده cumulative f

Handwritten table showing cumulative frequency distribution:

10-15	2
15-20	2
20-25	4
25-30	3
30-35	6
35-40	6
40-45	4
45-50	3

Additional handwritten notes: "27", "C", "for", "CO"