

Microcirculation -> وحدة أساسية لازم تكون موجودة بكل Organ لأنها هي التي رح توصل blood flow
 pressure, volume, عشان عشان تكون عندك good exchange, وما يرتفع ال Mean arterial blood pressure
 * يعني برن اخصا يعني يعني blood flow من ال heart ال systemic circulation
 * يعني برن ال pressure لا يزيد عن 93 يعني Maximum يصل ال 100 ولكن اذا زاد عن 100 عن 93
 * يعني في خلل

arterioles تتأرجح ال Metarterioles (جارية فت Junction) كم الي thoroughfare channel
 ال Capillaries نهاية الي ال Venules بحيث يكون مساهم بال vein
 * وظيفة ال metarterioles - رابط (Junction) بين ال arterioles و venules

arteriole ← metarteriole ← capillary bed ← thoroughfare channels ← venules
 ال radius ال arterioles و venules ال Junction between arterioles and venules (مكة)
 * يعني ال arterioles ال radius لما يزداد ال blood pressure بشكل حاد الي ال arterioles
 * يعني ال arterioles ال radius لما يزداد ال blood pressure بشكل حاد الي ال arterioles
 * يعني ال arterioles ال radius لما يزداد ال blood pressure بشكل حاد الي ال arterioles

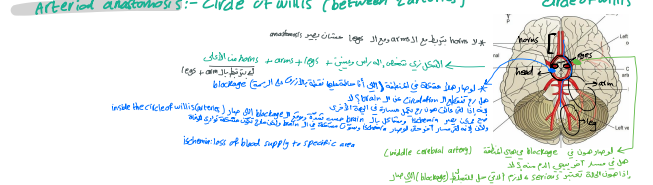
Microcirculation ال vasoconstriction و vasodilation في حالة ال ضغط ال كبير و ال ضغط ال قليل
 * يعني ال arterioles ال radius لما يزداد ال blood pressure بشكل حاد الي ال arterioles
 * يعني ال arterioles ال radius لما يزداد ال blood pressure بشكل حاد الي ال arterioles
 * يعني ال arterioles ال radius لما يزداد ال blood pressure بشكل حاد الي ال arterioles

blood pressure ال blood flow ال blood pressure ال blood flow ال blood pressure ال blood flow
 * يعني ال arterioles ال radius لما يزداد ال blood pressure بشكل حاد الي ال arterioles
 * يعني ال arterioles ال radius لما يزداد ال blood pressure بشكل حاد الي ال arterioles
 * يعني ال arterioles ال radius لما يزداد ال blood pressure بشكل حاد الي ال arterioles

blood pressure ال blood flow ال blood pressure ال blood flow ال blood pressure ال blood flow
 * يعني ال arterioles ال radius لما يزداد ال blood pressure بشكل حاد الي ال arterioles
 * يعني ال arterioles ال radius لما يزداد ال blood pressure بشكل حاد الي ال arterioles
 * يعني ال arterioles ال radius لما يزداد ال blood pressure بشكل حاد الي ال arterioles

arterioles ال blood flow ال blood pressure ال blood flow ال blood pressure ال blood flow
 * يعني ال arterioles ال radius لما يزداد ال blood pressure بشكل حاد الي ال arterioles
 * يعني ال arterioles ال radius لما يزداد ال blood pressure بشكل حاد الي ال arterioles
 * يعني ال arterioles ال radius لما يزداد ال blood pressure بشكل حاد الي ال arterioles

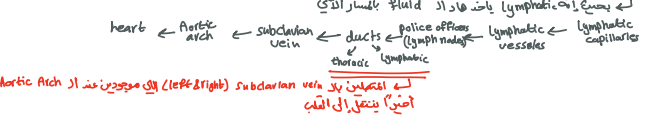
arterioles ال blood flow ال blood pressure ال blood flow ال blood pressure ال blood flow
 * يعني ال arterioles ال radius لما يزداد ال blood pressure بشكل حاد الي ال arterioles
 * يعني ال arterioles ال radius لما يزداد ال blood pressure بشكل حاد الي ال arterioles
 * يعني ال arterioles ال radius لما يزداد ال blood pressure بشكل حاد الي ال arterioles



arterioles ال blood flow ال blood pressure ال blood flow ال blood pressure ال blood flow
 * يعني ال arterioles ال radius لما يزداد ال blood pressure بشكل حاد الي ال arterioles
 * يعني ال arterioles ال radius لما يزداد ال blood pressure بشكل حاد الي ال arterioles
 * يعني ال arterioles ال radius لما يزداد ال blood pressure بشكل حاد الي ال arterioles

arterioles ال blood flow ال blood pressure ال blood flow ال blood pressure ال blood flow
 * يعني ال arterioles ال radius لما يزداد ال blood pressure بشكل حاد الي ال arterioles
 * يعني ال arterioles ال radius لما يزداد ال blood pressure بشكل حاد الي ال arterioles
 * يعني ال arterioles ال radius لما يزداد ال blood pressure بشكل حاد الي ال arterioles

fluid ال fluid ال fluid ال fluid ال fluid ال fluid ال fluid ال fluid ال fluid ال fluid ال fluid
 * يعني ال arterioles ال radius لما يزداد ال blood pressure بشكل حاد الي ال arterioles
 * يعني ال arterioles ال radius لما يزداد ال blood pressure بشكل حاد الي ال arterioles
 * يعني ال arterioles ال radius لما يزداد ال blood pressure بشكل حاد الي ال arterioles



lymphatic vessels ال lymphatic vessels ال lymphatic vessels ال lymphatic vessels ال lymphatic vessels
 * يعني ال arterioles ال radius لما يزداد ال blood pressure بشكل حاد الي ال arterioles
 * يعني ال arterioles ال radius لما يزداد ال blood pressure بشكل حاد الي ال arterioles
 * يعني ال arterioles ال radius لما يزداد ال blood pressure بشكل حاد الي ال arterioles

lymphatic vessels ال lymphatic vessels ال lymphatic vessels ال lymphatic vessels ال lymphatic vessels
 * يعني ال arterioles ال radius لما يزداد ال blood pressure بشكل حاد الي ال arterioles
 * يعني ال arterioles ال radius لما يزداد ال blood pressure بشكل حاد الي ال arterioles
 * يعني ال arterioles ال radius لما يزداد ال blood pressure بشكل حاد الي ال arterioles

lymphatic vessels ال lymphatic vessels ال lymphatic vessels ال lymphatic vessels ال lymphatic vessels
 * يعني ال arterioles ال radius لما يزداد ال blood pressure بشكل حاد الي ال arterioles
 * يعني ال arterioles ال radius لما يزداد ال blood pressure بشكل حاد الي ال arterioles
 * يعني ال arterioles ال radius لما يزداد ال blood pressure بشكل حاد الي ال arterioles

lymphatic vessels ال lymphatic vessels ال lymphatic vessels ال lymphatic vessels ال lymphatic vessels
 * يعني ال arterioles ال radius لما يزداد ال blood pressure بشكل حاد الي ال arterioles
 * يعني ال arterioles ال radius لما يزداد ال blood pressure بشكل حاد الي ال arterioles
 * يعني ال arterioles ال radius لما يزداد ال blood pressure بشكل حاد الي ال arterioles

lymphatic vessels ال lymphatic vessels ال lymphatic vessels ال lymphatic vessels ال lymphatic vessels
 * يعني ال arterioles ال radius لما يزداد ال blood pressure بشكل حاد الي ال arterioles
 * يعني ال arterioles ال radius لما يزداد ال blood pressure بشكل حاد الي ال arterioles
 * يعني ال arterioles ال radius لما يزداد ال blood pressure بشكل حاد الي ال arterioles

lymphatic vessels ال lymphatic vessels ال lymphatic vessels ال lymphatic vessels ال lymphatic vessels
 * يعني ال arterioles ال radius لما يزداد ال blood pressure بشكل حاد الي ال arterioles
 * يعني ال arterioles ال radius لما يزداد ال blood pressure بشكل حاد الي ال arterioles
 * يعني ال arterioles ال radius لما يزداد ال blood pressure بشكل حاد الي ال arterioles

lymphatic vessels ال lymphatic vessels ال lymphatic vessels ال lymphatic vessels ال lymphatic vessels
 * يعني ال arterioles ال radius لما يزداد ال blood pressure بشكل حاد الي ال arterioles
 * يعني ال arterioles ال radius لما يزداد ال blood pressure بشكل حاد الي ال arterioles
 * يعني ال arterioles ال radius لما يزداد ال blood pressure بشكل حاد الي ال arterioles

lymphatic vessels ال lymphatic vessels ال lymphatic vessels ال lymphatic vessels ال lymphatic vessels
 * يعني ال arterioles ال radius لما يزداد ال blood pressure بشكل حاد الي ال arterioles
 * يعني ال arterioles ال radius لما يزداد ال blood pressure بشكل حاد الي ال arterioles
 * يعني ال arterioles ال radius لما يزداد ال blood pressure بشكل حاد الي ال arterioles

