

ارشيف اناتومي لاب →

...

ارشيف اناتومي لاب Sulaiman Riyadh



• Mu'Tah, Al Karak, Jordan • ٣ مايو ٢٠١٨، الساعة ٧:٤٥ م

حاولوا ميّزو بين ال psaos major and minor

٣ تعليقات

تعليق

أعجبي

...

ارشيف اناتومي لاب Sulaiman Riyadh



• Mu'Tah, Al Karak, Jordan • ٣ مايو ٢٠١٨، الساعة ٧:٤٤ م

كل الامتحان ع الابدومن الله يهديهم 😞

تعليق

أعجبي

...

ارشيف اناتومي لاب Sulaiman Riyadh



• Mu'Tah, Al Karak, Jordan • ٣ مايو ٢٠١٨، الساعة ٧:٤٤ م

حط سهم ع ال tibial nerve و هوا داخل ال sciatic nerve

تعليق

أعجبي

...

ارشيف اناتومي لاب Salwa Azzawi



• ٣ مايو ٢٠١٨، الساعة ٥:١٠ م

ركزو عالتركتس واماكنهم كثير منيح
زي هاي الصورة جاب

Descending Tracts (Motor)

Lateral Corticospinal Tract (Motor)

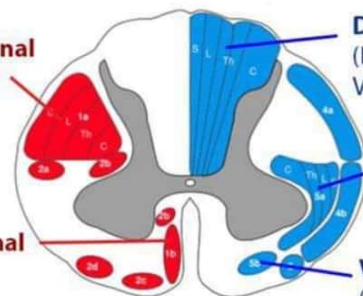
Ventral Corticospinal Tract (Motor)

Ascending Tracts (Sensory)

Doral Columns
(Deep touch, Proprioception, Vibration)

Lateral Spinothalamic Tract
(Pain, Temperature)

Ventral Spinothalamic Tract
(Light touch)



ارشيف اناتومي لاب →

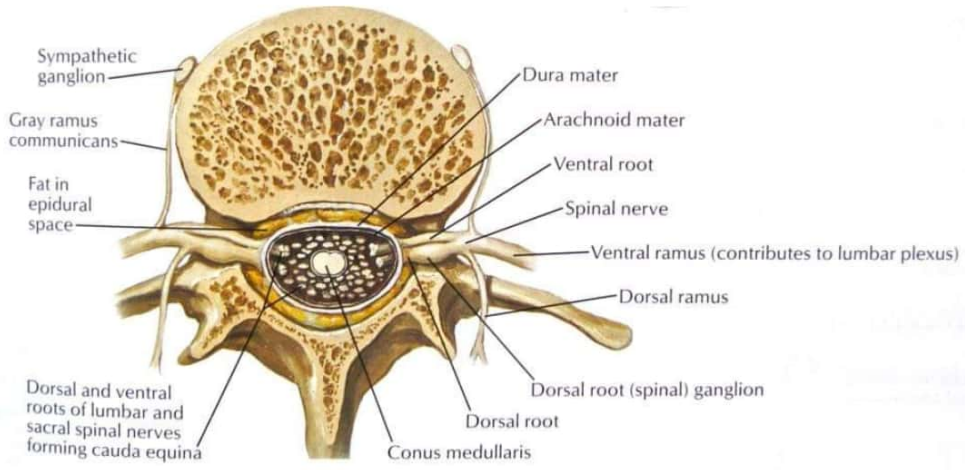
...

◀ ارشيف اناتومي لاب Salwa Azzawi



3 مايو 2018، الساعة 5:08 م

في اشيء بالابدومين مو لطيفه ابدأ 😞
في هاي سأل وين بتكون
الجواب below L2



تعليق

أعجبنى

...

◀ ارشيف اناتومي لاب Salwa Azzawi



3 مايو 2018، الساعة 4:59 م

واه كان في سهم على ال **gluteus maximus** مين اللي بغذيها
الجواب **inferior gluteal nerve**
-وسهم على ال **trochantric fossa** شو هي العضله اللي ما بتسوي انسيرشن عليها
الجواب اتوقع **obturator internus**

تعليقان

Sulaiman Riyad

تعليق

أعجبنى

...

◀ ارشيف اناتومي لاب Salwa Azzawi



3 مايو 2018، الساعة 4:54 م

سأل عن ال **posterior cruciate**



ارشيف اناتومي لاب →

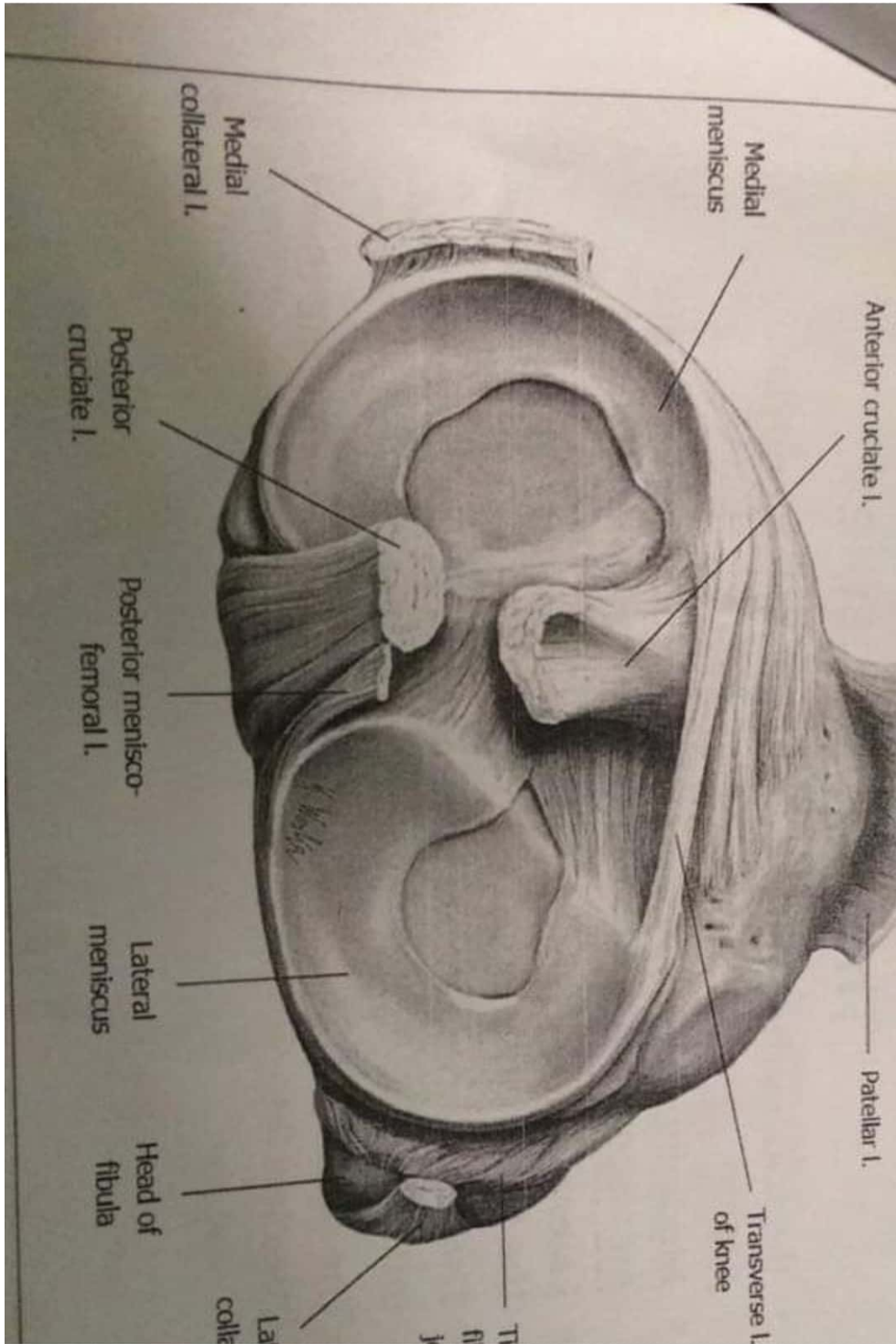


← ارشيف اناتومي لاب Salwa Azzawi



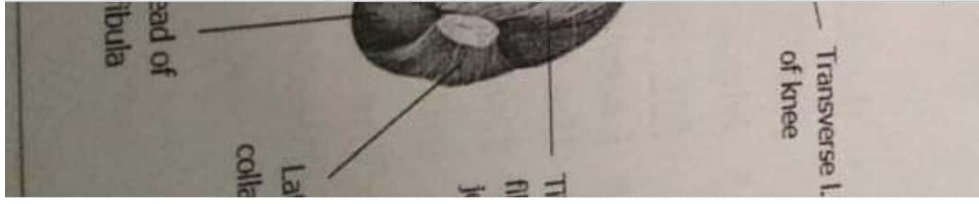
٣ مايو ٢٠١٨، الساعة ٤:٥٤ م

سأل عن ال posterior cruciate



٩ تعليقات

→ ارشيف اناتومي لاب



٩ تعليقات

تعليق

أعجبنى

...

◀ ارشيف اناتومي لاب Salwa Azzawi



٣ مايو ٢٠١٨، الساعة ٤:٤٨ م

- كان مؤشر على ال **supraorbital foramen** انه شو هي
 - على ال **superior orbital fissure** وانه وحده من الخيارات ما بتطلع منها
 كان الجواب **infraorbital nerve**
 - سهم على ال **mental foramen** ، السؤال انه العصب الطالع منه برانش من مين ؟
 الجواب ال **mandibular** على ما اتوقع
 - سهم على ال **ischial tuberosity**، السؤال شو العضلات اللي بتمسك فيها ؟ ما
 عرفتها
 - سهم على ال **tibial tuberosity** انه شو هي ... عرض المزيد

٣ تعليقات

تعليق

أعجبنى

...

◀ ارشيف اناتومي لاب Mothaffer Harazneh



٣ مايو ٢٠١٨، الساعة ٤:١٩ م

سأل عن **musculo-cutaneous nerve** بعد ما تجاوز **elbow** و صار **sensory**
 سأل عن الشريان اللي بغذي ال **spinal cord**
 سأل عن الاعصاب اللي بتغذي ال **sartorius and gastrocnemius** (اعذروا
 الاخطاء الاملائية)
 سأل عن **ischial tuberosity** وعن العضلة اللي شابكه في

تعليقان

تعليق

أعجبنى